

BIRO BARIN*geodetske storitve, svetovanje in inženiring d.o.o.*

Mengeška cesta 1A, 1236 TRZIN

Katastrska občina (šifra in ime)	2167-RATEČE	
Vrsta katastrskega postopka	Identifikatorji nepremičnin (parcela, stavba, del stavbe)	Številka objave katastrskega postopka
Vpis stavbe in delov stavbe	2167 1318/2, 2167 1302/3, 2167 1302/4	10000037179
parcelacija	2167 1318/2, 2167 1302/3, 2167 1302/4	10000037179

Podjetje (ime, naslov sedeža in matična številka)	BIRO BARIN D.O.O., MENGEŠKA CESTA 1A, 1236 TRZIN; MŠ 2144743
Pooblaščen geodet	JURE PODBEVŠEK u.d.i.geod., GEO0254
Izjava o skladnosti celotnega elaborata	
Imetnik pooblastila za bonitiranje zemljišč (ime priimek, št. pooblastila)	

VSEBINA ELABORATA		OBRAZEC V
VSEBINA ELABORATA	Začetna stran v PDF	Število strani
1. Naslovna stran – Obrazec N	1	1
2. Vsebina elaborata – obrazec V	2	1
3. Izjava vlagatelja zahteve – Obrazec I	3	2
4. Skica – obrazec P-1	5	1
5. Prikaz sprememb – obrazec P-2	6	1
6. Strokovno poročilo – obrazec P-3	7	13
7. Podatki o stavbi – obrazec S-1	20	1
8. Načrt stavbe – obrazec S-2	21	1
9. Etažni načrt – obrazec S-3	22	5
10. Podatki o delih stavbe – obrazec S-4	27	1
11. Prostor in površina – obrazec S-5	28	1
12. Obrazec S-9: Podatki o stavbi in delu stavbe, ki se spreminjajo z zahtevo brez elaborata	29	2
13. Prikaz sprememb – Obrazec S-10	31	1
Skupno število strani elaborata:		31

Lastnik nepremičnine:

REPUBLIKA SLOVENIJA

Gregorčičeva ulica 20, 1000 Ljubljana

(ime in priimek/naziv,naslov/sedež)

Vlagatelj zahteve:

- lastnik
 pooblaščenec
 upravljavec
 upravnik stavbe
 druga oseba, če tako določa zakon

Zavod za šport Republike Slovenije Planica

Dunajska cesta 22, 1000 Ljubljana

(ime in priimek/naziv,naslov/sedež)

Katastrska občina (šifra in ime):	2167-RATEČE	
Vrsta katastrskega postopka	Identifikatorji nepremičnin (parcela, stavba, del stavbe)	Številka objave katastrskega postopka
Vpis stavbe in delov stavbe	2167 1318/2, 2167 1302/3, 2167 1302/4	10000037179
parcelacija	2167 1318/2, 2167 1302/3, 2167 1302/4	10000037179
Podjetje	BIRO BARIN D.O.O., MENGEŠKA CESTA 1A, 1236 TRZIN	

Če zahteva ni vložena na podlagi zakona o katastru nepremičnin, vpišite pravno podlago za vložitev zahteve:

Podpisani vlagatelj zahteve se strinjam, da navedeno podjetje v mojem imenu vloži zahtevo za navedene katastrske postopke v informacijski sistem kataster.

Datum:

Podpis vlagatelja:



Lastnik nepremičnine:

Olimpijski komite Slovenije Združenje športnih zvez

Ameriška ulica 2, 1000 Ljubljana

(ime in priimek/naziv,naslov/sedež)

Vlagatelj zahteve:

- lastnik pooblaščenec upravljavec upravnik stavbe
 druga oseba, če tako določa zakon

Olimpijski komite Slovenije Združenje športnih zvez

Ameriška ulica 2, 1000 Ljubljana

(ime in priimek/naziv,naslov/sedež)

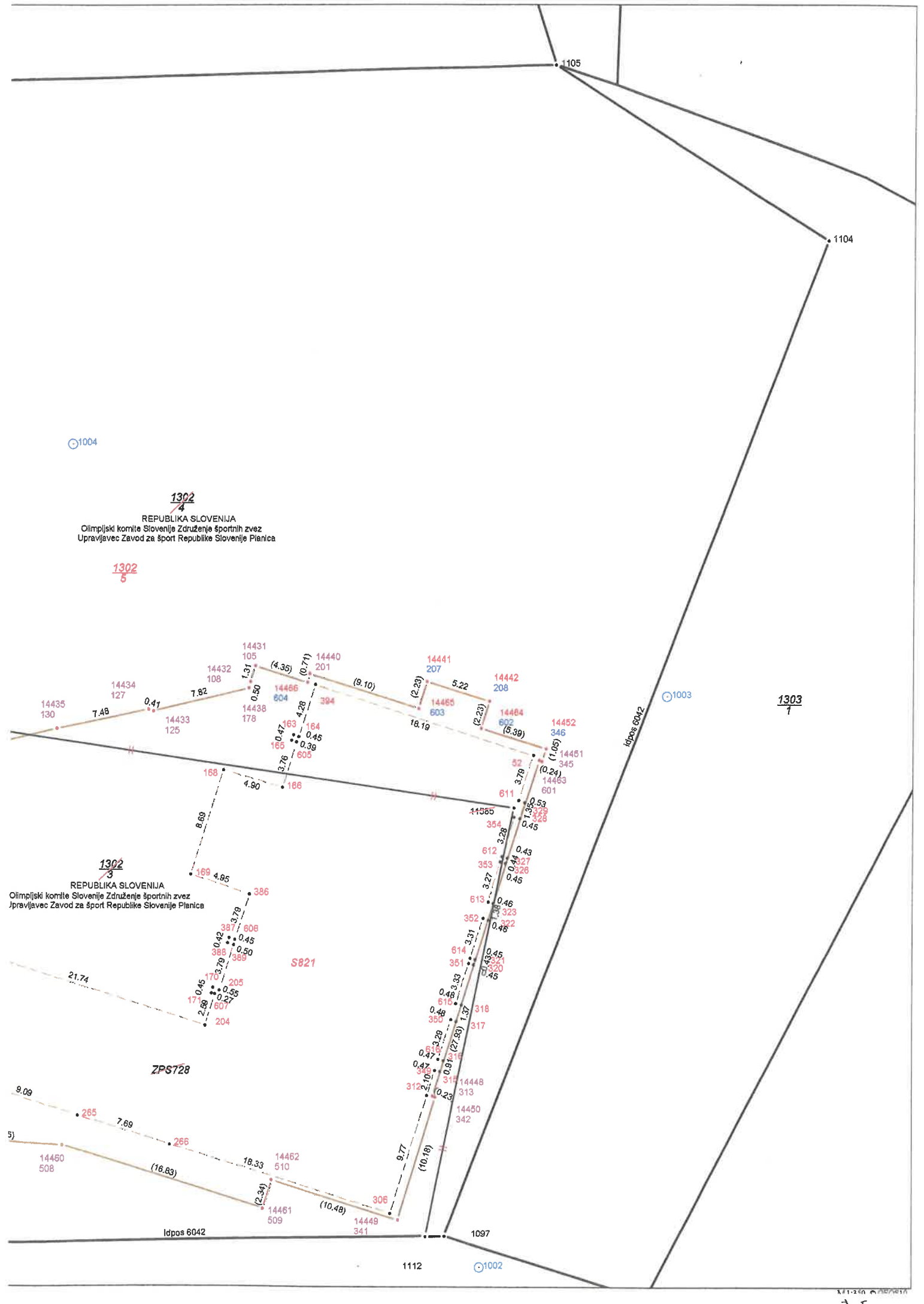
Katastrska občina (šifra in ime):	2167-RATEČE	
Vrsta katastrskega postopka	Identifikatorji nepremičnin (parcela, stavba, del stavbe)	Številka objave katastrskega postopka
Vpis stavbe in delov stavbe	2167 1318/2, 2167 1302/3, 2167 1302/4	10000037179
parcelacija	2167 1318/2, 2167 1302/3, 2167 1302/4	10000037179
Podjetje	BIRO BARIN D.O.O., MENGEŠKA CESTA 1A, 1236 TRZIN	

Če zahteva ni vložena na podlagi zakona o katastru nepremičnin, vpišite pravno podlago za vložitev zahteve:

Podpisani vlagatelj zahteve se strinjam, da navedeno podjetje v mojem imenu vloži zahtevo za navedene katastrske postopke v informacijski sistem kataster.

Datum:

Podpis vlagatelja:



1004

1302

REPUBLIKA SLOVENIJA
 Olimpijski komite Slovenije Združenje športnih zvez
 Upravljavec Zavod za šport Republike Slovenije Planica

1302

1302

REPUBLIKA SLOVENIJA
 Olimpijski komite Slovenije Združenje športnih zvez
 Upravljavec Zavod za šport Republike Slovenije Planica

S821

ZPS728

Idpos 6042

1112

1002

Idpos 6042

1003

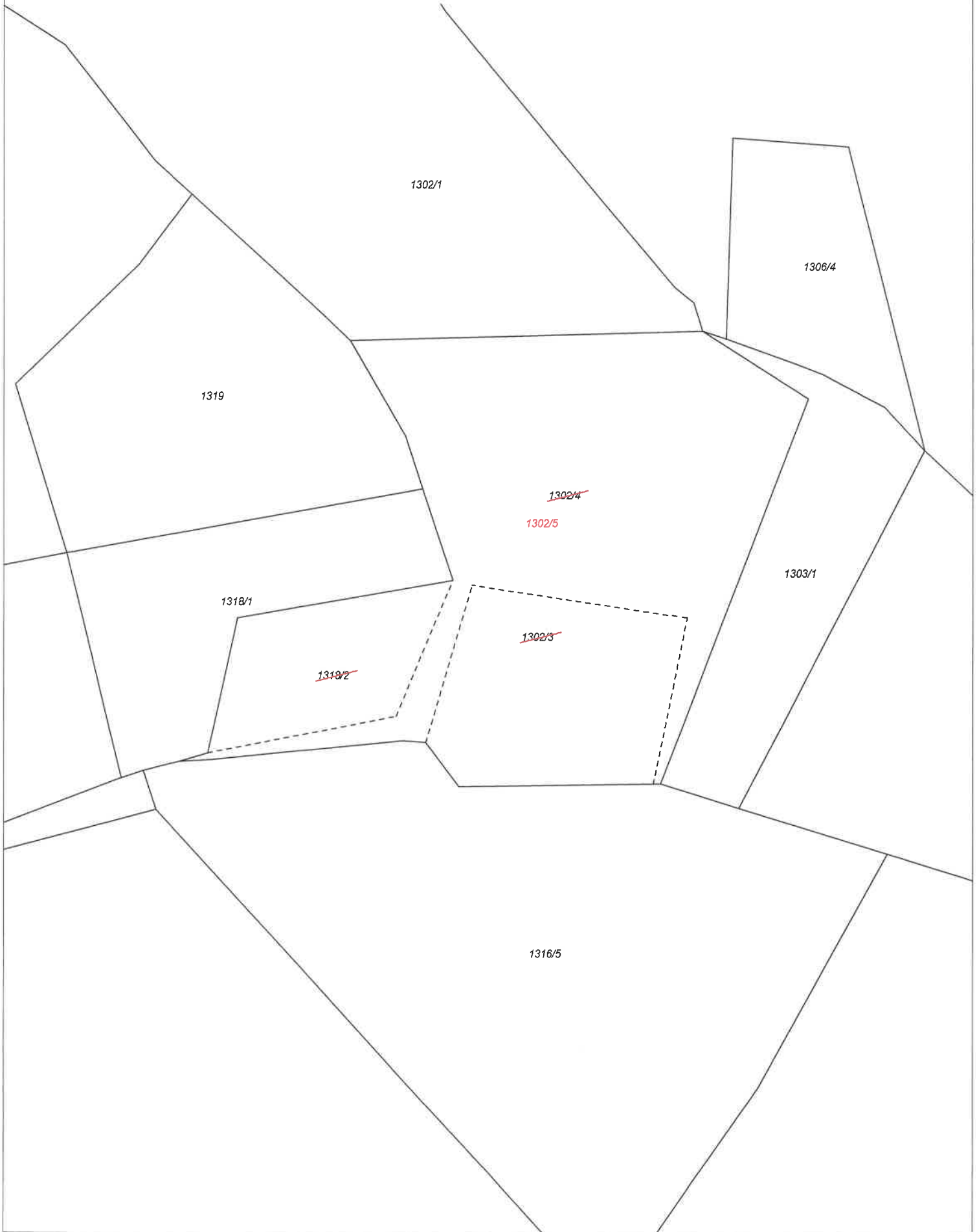
1303

PRIKAZ SPREMEMB

OBRAZEC P-2

Katastrska občina (šifra in ime):	2167 RATEČE	Številka objave katastrskega postopka:	10000037179	Datum izdelave:	17.05.2023
--------------------------------------	-------------	--	-------------	-----------------	------------

Merilo - 1 : 1000



Katastrska občina (šifra in ime):	2167-RATEČE	Številka objave katastrskega postopka:	10000037179	Datum izdelave:	19.7.2023
--------------------------------------	-------------	--	-------------	--------------------	-----------

1. PODATKI O DOLOČITVI KOORDINAT

Podatki o geodetski izmeri:

Splošni podatki	Podjetje: <u>BIRO BARIN D.O.O. , MENGEŠKA CESTA 1A, 1236 TRZIN</u>
	Datum izmere: <u>15.5.2023</u>
Metoda izmere	GNSS / <u>kombinirana (GNSS in klasična)</u>
GNSS izmera	Tip instrumenta in antene: <u>CS20 in GS18i</u>
	Metoda: <u>RTK / kinematična / hitro statična</u>
	Uporaba omrežja GNSS postaj: <u>omrežje SIGNAL / drugo: SMARTNET</u>
	Uporaba omrežnih popravkov opazovanj: <u>VRS / FKP / MAC / drugo</u>
	Navezava na (najbližjo) GNSS postajo: _____
	Obdelava GNSS opazovanj (če ni RTK navedi program): _____
Klasična metoda	Tip instrumenta za klasično metodo: <u>TS LEICA TS16 1" 500R</u>
	Program za obdelavo: <u>GEOS10</u>
Podatki o transformaciji	<u>DA / NE</u>
	Smer: <u>lokalni v D96/TM</u>
	Število izmerjenih veznih točk (vsaj 4):
	Uporabljen program za transformacijo:
Opombe	<u>Izmere so potekale nemoteno</u>

PODATKI IZ INSTRUMENTA IN IZRČUN KONČNIH KOORDINAT PRI RTK METODI IZMERE

Št. točke	Koordinate opazovanj		Koordinate sredine opazovanj			Začetek merjenja - Konec merjenja PDOP		Natančnost določitve koord.		Višina antene [m]
	e [m]	n [m]	H [m]	e [m]	n [m]	H [m]	Hor.prec. [m]	Ver.prec. [m]		
1001	402286.889	149536.608	931.898			15.05.2023 11:03:50 - 15.05.2023 11:04:09	2.8	0.013	0.026	2.000
1001	402286.899	149536.612	931.909			15.05.2023 11:35:08 - 15.05.2023 11:35:28	2.5	0.011	0.022	2.000
1001		402286.894	149536.611	931.904						
1002	402339.443	149529.473	935.309			15.05.2023 10:35:29 - 15.05.2023 10:35:48	1.8	0.011	0.021	2.000
1002	402339.451	149529.474	935.311			15.05.2023 10:56:19 - 15.05.2023 10:56:38	1.8	0.012	0.021	2.000
1002		402339.447	149529.473	935.310						
1003	402354.230	149574.763	931.092			15.05.2023 10:37:36 - 15.05.2023 10:37:55	1.8	0.011	0.020	2.000
1003	402354.231	149574.759	931.094			15.05.2023 10:58:17 - 15.05.2023 10:58:36	1.8	0.009	0.018	2.000
1003		402354.231	149574.761	931.093						
1004	402306.865	149594.700	927.823			15.05.2023 11:00:13 - 15.05.2023 11:00:32	1.8	0.009	0.016	2.000
1004	402306.863	149594.697	927.828			15.05.2023 11:31:00 - 15.05.2023 11:31:19	1.8	0.011	0.021	2.000
1004		402306.864	149594.698	927.825						

TAHIMETRIČNI ZAPISNIK – KOORDINATE V D96/TM

Upoštevane redukcije pri izračunu:
- redukcija dolžin na ničelni nivo

1. STOJIŠČE	E	N	H stoj.	H inštr.
1004	402306.86	149594.69	927.82	1.574

O R I E N T A C I J E						
Točka	E	N	smer	utež	orientac.kot	pop.
1003	402354.22	149574.77	112°49'42"	1.0	359°59'02"	0°00'24"
1001	402286.90	149536.62	198°58'19"	1.0	359°59'50"	-0°00'24"
sredina:					359°59'26"	

Točka	hor.kot	ver.kot	Dpoš.	prizma	E	N	H
36	264°17'45"	91°35'10"	6.707	1.450	402300.19	149594.02	927.76
11	215°43'47"	86°29'19"	37.656	1.450	402284.92	149564.18	930.25
9	217°18'34"	86°28'29"	36.858	1.450	402284.57	149565.43	930.21

2. STOJIŠČE	E	N	H stoj.	H inštr.
1004	402306.86	149594.69	927.82	1.574

O R I E N T A C I J E						
Točka	E	N	smer	utež	orientac.kot	pop.
1003	402354.22	149574.77	112°49'41"	1.0	359°59'03"	0°00'23"
1001	402286.90	149536.62	198°58'20"	1.0	359°59'49"	-0°00'23"
sredina:					359°59'26"	

Točka	hor.kot	ver.kot	Dpoš.	prizma	E	N	H
37	345°54'56"	90°27'52"	23.060	1.450	402301.25	149617.05	927.76
38	61°44'23"	90°14'01"	42.494	1.450	402344.28	149614.81	927.77
39	48°40'11"	90°09'06"	35.674	1.450	402333.64	149618.25	927.85
40	63°51'03"	90°03'50"	47.555	1.450	402349.54	149615.65	927.89
41	94°32'51"	90°16'47"	36.322	1.450	402343.06	149591.82	927.77
42	99°50'06"	90°11'21"	36.827	1.450	402343.14	149588.41	927.82
43	95°15'48"	90°17'30"	40.022	1.450	402346.71	149591.03	927.74
44	101°04'16"	89°12'29"	41.226	1.450	402347.31	149586.78	928.51
45	106°59'23"	90°02'19"	36.638	1.450	402341.90	149583.99	927.92
46	114°20'44"	89°11'33"	38.449	1.450	402341.88	149578.85	928.49
47	116°01'52"	87°54'01"	44.533	1.450	402346.85	149575.17	929.58
48	119°00'43"	87°27'23"	47.230	1.450	402348.12	149571.82	930.04
49	120°57'05"	86°58'39"	44.609	1.450	402345.06	149571.79	930.30
50	121°48'19"	87°02'54"	45.873	1.450	402345.79	149570.56	930.31
51	121°34'26"	86°59'30"	44.151	1.450	402344.42	149571.61	930.26
52	123°45'32"	86°57'53"	44.343	1.450	402343.67	149570.09	930.29
53	123°53'17"	86°32'37"	38.146	1.450	402338.47	149573.47	930.24
54	125°13'42"	86°17'54"	35.424	1.450	402335.74	149574.31	930.23
55	131°17'50"	85°47'56"	26.606	1.450	402326.80	149577.18	929.89

56	133°40'13"	85°20'25"	27.278	1.450	402326.53	149575.92	930.16
57	134°25'42"	85°37'36"	27.143	1.450	402326.19	149575.75	930.01
58	128°32'24"	86°01'16"	26.016	1.450	402327.16	149578.53	929.75
59	129°48'55"	85°50'38"	26.242	1.450	402326.96	149577.94	929.85
60	132°02'02"	85°19'23"	23.988	1.450	402324.62	149578.69	929.90
61	133°43'37"	85°00'06"	22.593	1.450	402323.13	149579.14	929.91
62	126°00'01"	86°06'49"	26.264	1.450	402328.06	149579.29	929.72
63	121°15'28"	86°27'16"	34.753	1.450	402336.51	149576.70	930.09
64	123°07'24"	86°12'38"	35.315	1.450	402336.37	149575.44	930.28
65	122°05'43"	86°27'02"	37.712	1.450	402338.75	149574.70	930.28
66	123°28'16"	86°43'36"	40.053	1.450	402340.22	149572.65	930.23
67	125°11'00"	86°46'01"	40.425	1.450	402339.85	149571.44	930.22
68	119°25'00"	87°03'17"	42.473	1.450	402343.81	149573.87	930.13
69	104°26'53"	87°20'28"	47.640	1.450	402352.94	149582.83	930.15
70	112°23'20"	90°03'49"	33.174	1.450	402337.53	149582.06	927.91
71	116°42'28"	90°31'47"	23.422	1.450	402327.78	149584.17	927.73
72	120°02'42"	90°56'28"	22.319	1.450	402326.18	149583.52	927.58
73	121°15'07"	91°01'33"	20.741	1.450	402324.59	149583.94	927.57
74	117°15'58"	91°16'54"	20.426	1.450	402325.01	149585.34	927.49
75	115°03'23"	91°09'15"	21.931	1.450	402326.72	149585.41	927.50
76	115°59'52"	91°41'30"	19.513	1.450	402324.39	149586.15	927.37
77	117°57'20"	91°50'41"	19.597	1.450	402324.16	149585.51	927.31
78	118°30'15"	92°19'55"	17.889	1.450	402322.57	149586.16	927.22
79	96°23'35"	90°35'40"	17.911	1.450	402324.66	149592.70	927.76
80	96°08'45"	90°31'07"	19.582	1.450	402326.33	149592.60	927.77
81	106°03'07"	91°06'37"	19.181	1.450	402325.29	149589.39	927.57
82	108°42'46"	91°49'27"	17.574	1.450	402323.50	149589.06	927.39
83	104°29'59"	91°02'25"	16.573	1.450	402322.90	149590.55	927.64
84	226°35'42"	91°01'36"	8.321	1.450	402300.82	149588.97	927.80
85	238°40'25"	90°54'06"	10.181	1.450	402298.17	149589.40	927.78
86	257°15'41"	91°01'13"	10.902	1.450	402296.23	149592.29	927.75
87	307°15'44"	90°55'12"	15.135	1.450	402294.82	149603.85	927.70
88	312°11'21"	95°12'52"	28.378	1.450	402285.92	149613.66	925.37
89	309°51'40"	95°20'42"	27.467	2.000	402285.87	149612.21	924.84
90	307°02'27"	95°36'24"	28.129	2.000	402284.52	149611.55	924.65
91	301°17'46"	95°11'34"	30.301	2.000	402281.08	149610.36	924.65
92	298°21'25"	96°15'02"	19.864	2.000	402289.49	149604.06	925.23
93	300°54'24"	96°01'38"	20.803	2.000	402289.11	149605.31	925.21
94	299°23'52"	96°20'26"	19.358	2.000	402290.10	149604.13	925.26
95	293°03'56"	96°23'11"	18.952	2.000	402289.53	149602.07	925.29
96	270°36'07"	96°26'29"	17.276	2.000	402289.70	149594.87	925.46
97	272°42'11"	94°34'35"	22.691	2.000	402284.27	149595.75	925.58
98	244°56'42"	93°56'58"	21.536	2.000	402287.40	149585.59	925.91
99	246°10'30"	95°58'35"	15.470	2.000	402292.79	149588.47	925.78
100	230°36'53"	95°54'01"	13.755	2.000	402296.29	149586.01	925.98
101	212°34'07"	96°32'25"	11.261	2.000	402300.84	149585.26	926.11
102	232°13'30"	95°21'09"	15.588	2.000	402294.60	149585.18	925.94
103	120°10'46"	95°28'32"	13.033	1.450	402318.08	149588.17	926.70
104	138°03'36"	93°22'24"	22.416	1.450	402321.82	149578.05	926.63
105	140°18'28"	93°26'58"	22.917	1.450	402321.47	149577.09	926.57
106	139°30'38"	93°22'04"	23.374	1.450	402322.01	149576.95	926.57
107	148°00'12"	93°19'36"	23.178	1.450	402319.12	149575.07	926.60
108	142°58'20"	93°16'43"	23.652	1.450	402321.08	149575.84	926.59
109	144°10'50"	93°12'52"	23.859	1.450	402320.80	149575.38	926.61
110	160°43'43"	93°30'09"	22.061	1.450	402314.13	149573.91	926.60
111	150°20'29"	93°05'43"	24.727	1.450	402319.08	149573.24	926.61
112	160°22'16"	95°10'17"	16.652	1.450	402312.43	149579.07	926.44
113	158°58'05"	95°11'43"	15.980	1.450	402312.57	149579.84	926.50
114	145°26'26"	94°31'59"	17.187	1.450	402316.58	149580.58	926.59
115	176°38'55"	95°42'17"	16.815	1.450	402307.84	149577.99	926.27
116	176°56'24"	95°16'03"	17.812	1.450	402307.81	149576.98	926.31
117	178°10'08"	95°27'14"	17.362	1.450	402307.42	149577.42	926.29
118	184°26'07"	95°18'05"	18.163	1.450	402305.47	149576.66	926.27
119	184°53'00"	95°48'31"	17.465	1.450	402305.38	149577.38	926.18
120	185°41'08"	95°48'57"	17.526	1.450	402305.14	149577.34	926.17
121	175°50'25"	93°24'28"	16.933	1.450	402308.09	149577.83	926.94
122	179°04'36"	92°58'21"	18.447	1.450	402307.16	149576.27	926.99
123	184°15'34"	92°35'34"	18.398	1.450	402305.50	149576.36	927.11
124	182°24'04"	85°10'02"	22.665	1.450	402305.92	149572.13	929.85
125	162°55'51"	85°11'06"	22.194	1.450	402313.35	149573.55	929.81
126	162°05'46"	85°47'22"	22.183	1.450	402313.66	149573.64	929.57

127	163°50'16"	85°57'46"	21.940	1.450	402312.96	149573.67	929.49
128	186°05'12"	93°40'18"	26.699	1.450	402304.04	149568.20	926.23
129	189°52'31"	93°55'48"	25.242	1.450	402302.55	149569.88	926.21
130	183°06'32"	89°14'05"	22.597	3.500	402305.64	149572.13	926.20
131	206°23'09"	93°02'24"	32.570	1.450	402292.41	149565.56	926.22
132	206°16'29"	93°02'00"	32.543	1.450	402292.48	149565.55	926.22
133	208°13'32"	93°12'24"	31.200	1.450	402292.13	149567.24	926.20
134	214°42'47"	93°36'29"	27.828	1.450	402291.05	149571.86	926.19
135	216°45'43"	93°41'58"	26.947	1.450	402290.77	149573.15	926.21
136	215°02'34"	93°30'51"	27.999	1.450	402290.82	149571.81	926.23
137	220°59'52"	92°14'58"	31.574	1.450	402286.17	149570.88	926.71
138	228°53'28"	90°31'15"	39.353	1.450	402277.22	149568.82	927.59
139	230°54'59"	89°55'44"	42.785	1.450	402273.66	149567.71	928.00
140	228°21'19"	89°16'09"	42.925	1.450	402274.80	149566.17	928.49
141	223°44'46"	88°13'27"	39.198	1.450	402279.78	149566.39	929.16
142	219°03'01"	86°53'21"	36.143	1.450	402284.13	149566.66	929.91
143	210°19'16"	86°18'19"	31.311	1.450	402291.09	149567.72	929.96
144	211°09'51"	86°03'42"	32.579	1.450	402290.05	149566.88	930.18
145	210°56'20"	86°05'46"	32.695	1.450	402290.10	149566.71	930.17
146	225°39'19"	88°44'28"	39.244	1.450	402278.81	149567.27	928.81
147	230°24'36"	90°37'28"	38.656	1.450	402277.08	149570.06	927.52
148	238°08'32"	91°23'51"	35.382	1.450	402276.83	149576.02	927.08
149	238°17'37"	93°55'51"	25.049	1.450	402285.61	149581.56	926.23
150	241°46'35"	94°46'02"	22.862	1.450	402286.79	149583.91	926.04
151	232°46'26"	89°48'24"	45.852	1.450	402270.36	149566.95	928.10
152	228°33'48"	89°47'42"	46.877	1.450	402271.73	149563.67	928.11
153	228°22'45"	89°46'23"	46.835	1.450	402271.86	149563.58	928.13
154	225°49'38"	89°49'15"	47.901	1.450	402272.51	149561.31	928.09
155	226°11'46"	89°51'32"	48.700	1.450	402271.72	149560.98	928.06
156	226°45'54"	89°48'56"	49.233	1.450	402271.00	149560.97	928.10
157	227°11'18"	89°47'27"	48.016	1.450	402271.65	149562.06	928.12
158	228°09'39"	89°48'57"	49.868	1.450	402269.72	149561.43	928.10
159	226°44'36"	89°49'51"	50.184	1.450	402270.32	149560.30	928.09
160	235°59'47"	89°43'13"	53.258	1.750	402262.72	149564.90	927.90
161	237°18'07"	91°13'19"	61.962	0.100	402254.74	149561.22	927.97
162	145°30'01"	85°33'05"	25.764	1.450	402321.41	149573.53	929.94
163	142°30'38"	85°52'36"	29.090	1.450	402324.52	149571.67	930.04
164	142°00'39"	85°54'18"	29.464	1.450	402324.95	149571.53	930.05
165	143°16'13"	85°53'34"	29.362	1.450	402324.38	149571.22	930.05
166	148°15'49"	86°11'58"	32.041	1.450	402323.68	149567.51	930.07
167	148°47'48"	86°09'36"	31.716	1.450	402323.26	149567.63	930.07
168	154°50'10"	85°49'27"	28.579	1.450	402318.98	149568.90	930.03
169	164°22'46"	86°27'08"	35.476	1.450	402316.40	149560.60	930.14
170	165°13'37"	86°58'46"	44.594	1.450	402318.22	149551.64	930.29
171	165°30'57"	87°00'53"	44.979	1.450	402318.10	149551.21	930.29
172	174°52'01"	86°53'30"	44.212	1.450	402310.82	149550.73	930.34
173	173°42'05"	86°42'28"	40.122	1.450	402311.26	149554.88	930.25
174	197°29'24"	85°56'29"	41.023	2.000	402294.57	149555.67	930.30
175	194°14'39"	85°54'56"	40.880	2.000	402296.84	149555.17	930.31
176	198°18'37"	86°03'13"	42.064	2.000	402293.69	149554.85	930.29
177	198°42'11"	81°33'13"	40.903	0.000	402293.89	149556.37	935.40
178	143°54'13"	89°46'24"	23.937	0.000	402320.96	149575.35	929.49
179	148°27'00"	96°11'43"	25.753	0.000	402320.26	149572.88	926.62
180	183°26'03"	90°01'54"	22.632	0.000	402305.51	149572.10	929.38
181	210°26'37"	90°02'22"	29.931	0.000	402291.70	149568.89	929.37
182	194°22'34"	79°04'37"	41.224	0.000	402296.82	149555.48	937.21
183	195°23'44"	75°36'55"	41.068	0.000	402296.31	149556.34	939.60
184	195°46'51"	78°49'46"	52.456	0.000	-402292.88	149545.17	939.56
185	195°42'40"	70°28'20"	48.401	0.000	402294.52	149550.78	945.57
186	173°57'45"	76°45'27"	44.466	0.000	-402311.42	149551.65	939.58
187	176°26'45"	71°39'35"	51.378	0.000	402309.89	149546.02	945.56
188	175°16'48"	80°25'52"	44.455	0.000	402310.47	149551.01	936.78
189	173°57'58"	76°45'04"	44.463	0.000	402311.42	149551.66	939.58
190	170°49'36"	81°48'47"	45.906	0.000	402314.11	149549.84	935.93
191	169°02'08"	81°24'34"	43.271	0.000	402315.00	149552.69	935.86
192	164°45'21"	81°46'39"	45.165	0.000	402318.62	149551.57	935.85
193	160°14'07"	83°16'33"	32.165	0.000	402317.67	149564.63	933.16
194	164°23'45"	83°57'08"	35.619	0.000	402316.39	149560.58	933.15
195	167°18'28"	75°31'23"	49.137	0.000	402317.32	149548.28	941.68
196	160°28'19"	66°52'31"	34.616	0.000	402317.51	149564.69	942.99
197	154°58'26"	64°23'01"	31.456	0.000	402318.86	149569.00	942.99

198	148°58'29"	68°43'08"	33.961	0.000	402323.17	149567.58	941.72
199	134°37'41"	65°08'04"	29.441	0.000	402325.87	149575.93	941.77
200	135°41'46"	70°56'03"	28.319	0.000	402325.56	149575.54	938.65
201	133°55'08"	70°33'33"	27.870	0.000	402325.79	149576.47	938.67
202	128°26'59"	63°26'36"	36.415	0.000	402332.37	149574.44	945.68
203	166°10'58"	74°28'43"	60.751	0.000	402320.85	149537.86	945.65
204	166°53'47"	86°05'06"	47.377	0.000	402317.58	149548.66	932.63
205	164°40'00"	88°21'37"	44.873	0.000	402318.73	149551.44	930.68
206	127°59'27"	71°15'29"	36.817	0.000	402334.34	149573.24	941.22
207	123°37'14"	70°49'05"	35.960	0.000	402335.14	149575.89	941.21
208	121°28'20"	75°33'09"	40.271	0.000	402340.12	149574.34	939.44
209	167°15'25"	78°54'33"	47.806	0.000	402317.21	149548.94	938.59
210	215°26'32"	82°04'06"	54.429	0.000	402275.61	149550.77	936.91
211	227°27'28"	81°22'20"	49.699	0.000	402270.67	149561.47	936.85
212	225°55'39"	85°20'50"	48.486	0.000	402272.15	149561.08	933.33
213	215°59'42"	85°41'00"	52.446	0.000	402276.14	149552.38	933.34
214	217°54'11"	77°48'34"	59.824	0.000	402270.95	149548.55	942.03
215	220°51'20"	75°40'42"	61.640	0.000	402267.81	149549.52	944.64
216	227°46'36"	75°06'20"	59.100	0.000	402264.58	149556.31	944.59
217	147°30'23"	67°31'27"	35.111	0.000	402324.29	149567.33	942.82

3. STOJIŠČE

	E	N	H stoj.	H inštr.
1001	402286.90	149536.62	931.91	1.601

O R I E N T A C I J E

Točka	E	N	smer	utež	orientac.kot	pop.
1004	402306.86	149594.69	18°58'06"	1.0	0°00'02"	0°00'14"
1002	402339.45	149529.47	97°44'22"	1.0	0°00'31"	-0°00'14"

sredina: 0°00'17"

Točka	hor.kot	ver.kot	Dpoš.	prizma	E	N	H
218	22°54'54"	95°46'32"	17.738	1.450	402293.77	149552.87	930.28
219	25°45'38"	98°51'42"	11.335	1.450	402291.77	149546.71	930.32
220	22°55'18"	98°50'12"	11.318	1.450	402291.26	149546.92	930.32
221	20°49'24"	99°28'00"	10.624	1.450	402290.63	149546.41	930.31
222	37°08'51"	95°01'33"	11.618	2.150	402293.89	149545.84	930.34
223	39°59'00"	95°38'17"	10.423	2.150	402293.57	149544.57	930.34
224	30°53'33"	99°04'21"	6.458	2.150	402290.17	149542.09	930.34
225	60°09'46"	85°17'32"	13.175	1.450	402298.29	149543.15	933.14
226	62°52'40"	85°48'52"	15.565	1.500	402300.72	149543.70	933.15
227	73°39'26"	82°05'29"	11.004	1.500	402297.36	149539.69	933.53
228	66°46'20"	90°27'53"	9.180	0.100	402295.33	149540.24	933.34
229	71°09'45"	89°49'05"	15.936	0.500	402301.98	149541.76	933.06
230	61°36'43"	82°46'41"	13.203	1.620	402298.42	149542.85	933.55
231	86°50'00"	86°04'07"	13.658	1.450	402300.50	149537.37	933.00
232	91°27'24"	86°43'29"	16.404	1.450	402303.27	149536.20	933.00
233	96°05'37"	86°46'47"	15.046	1.450	402301.84	149535.02	932.91
234	97°43'36"	86°37'49"	14.604	1.450	402301.34	149534.66	932.92
235	97°32'53"	86°26'56"	13.568	1.450	402300.32	149534.84	932.90
236	96°42'49"	86°22'21"	10.023	1.450	402296.83	149535.45	932.70
237	83°35'59"	86°56'36"	8.938	1.450	402295.77	149537.61	932.54
238	47°06'25"	93°10'35"	3.088	1.450	402289.16	149538.72	931.89
239	29°14'53"	93°06'02"	4.035	1.450	402288.87	149540.13	931.84
240	292°40'25"	98°17'30"	10.412	1.450	402277.40	149540.59	930.56
241	287°10'13"	98°10'42"	10.352	1.450	402277.11	149539.65	930.59
242	289°58'48"	97°04'13"	13.347	1.450	402274.45	149541.15	930.42
243	266°47'44"	92°18'50"	17.550	1.450	402269.39	149535.64	931.35
244	255°21'18"	90°55'21"	19.037	1.450	402268.49	149531.81	931.75
245	319°31'57"	95°12'52"	19.517	1.450	402274.29	149551.41	930.29
246	325°17'07"	96°52'29"	19.140	1.000	402276.08	149552.24	930.22
247	289°47'56"	93°54'14"	26.739	1.450	402261.80	149545.66	930.24
248	239°44'04"	88°58'26"	19.540	1.450	402270.03	149526.78	932.41
249	227°04'25"	86°35'55"	18.352	1.450	402273.49	149524.15	933.15
250	220°12'17"	84°26'28"	12.056	1.450	402279.16	149527.46	933.23
251	192°17'04"	81°55'39"	10.417	1.450	402284.71	149526.54	933.52
252	189°24'18"	84°09'51"	16.145	1.450	402284.27	149520.78	933.70
253	171°51'58"	83°25'34"	14.860	1.450	402288.99	149522.01	933.76
254	155°24'01"	83°28'31"	16.123	1.450	402293.57	149522.06	933.89

255	156°45'17"	81°50'21"	11.415	1.450	402291.36	149526.24	933.68
256	108°37'39"	87°20'32"	11.779	1.450	402298.05	149532.86	932.61
257	150°01'30"	87°56'59"	4.016	1.450	402288.91	149533.14	932.21
258	223°44'07"	94°46'18"	3.913	1.450	402284.21	149533.80	931.74
259	273°52'03"	97°05'59"	3.545	1.450	402283.39	149536.86	931.62
260	250°24'57"	91°34'30"	7.708	1.450	402279.64	149534.04	931.85
261	252°54'47"	91°57'19"	10.107	1.450	402277.25	149533.65	931.72
262	114°10'57"	85°30'51"	17.744	1.450	402303.03	149529.37	933.45
263	94°51'40"	87°20'01"	20.936	1.450	402307.74	149534.85	933.04
264	82°17'46"	82°06'48"	22.753	3.500	402309.23	149539.64	933.13
265	76°41'22"	81°34'22"	21.365	3.500	402307.46	149541.48	933.14
266	84°46'19"	87°46'17"	28.040	1.450	402314.80	149539.17	933.15
267	93°39'20"	87°41'29"	25.870	1.450	402312.69	149534.97	933.10
268	95°28'07"	88°01'57"	29.944	1.450	402316.69	149533.77	933.09
269	96°17'24"	88°34'58"	33.802	1.450	402320.48	149532.92	932.90
270	98°52'59"	88°12'08"	36.891	1.450	402323.32	149530.92	933.22
271	99°54'48"	88°21'39"	40.215	1.450	402326.49	149529.70	933.21
272	101°46'04"	88°32'09"	43.969	1.450	402329.92	149527.65	933.18
273	103°28'14"	88°13'40"	37.764	1.450	402323.60	149527.83	933.23
274	102°39'51"	88°25'30"	30.058	1.450	402316.21	149530.03	932.89
275	113°02'43"	85°23'51"	36.981	1.450	402320.81	149522.19	935.03
276	119°24'54"	85°16'17"	37.125	1.450	402319.12	149518.45	935.12
277	128°52'14"	84°33'20"	25.874	1.450	402306.95	149520.46	934.52
278	126°40'46"	83°47'03"	19.362	1.450	402302.33	149525.12	934.16
279	112°52'36"	85°15'54"	29.753	1.450	402314.21	149525.09	934.52
280	109°36'07"	85°48'59"	41.161	1.450	402325.57	149522.85	935.06
281	95°04'24"	88°40'25"	44.870	1.450	402331.58	149532.65	933.10
282	34°53'06"	59°52'27"	12.045	0.000	402292.86	149545.16	939.56
283	287°00'34"	82°40'37"	26.641	0.000	402261.64	149544.35	936.91
284	21°23'38"	79°55'46"	10.821	0.000	402290.79	149546.54	935.40
285	37°28'20"	71°49'53"	11.905	0.000	402293.78	149545.60	937.22
286	36°37'38"	86°25'32"	10.214	0.000	402292.98	149544.80	934.15
287	48°03'12"	86°26'11"	6.584	0.000	402291.79	149541.01	933.92
288	69°59'55"	87°22'56"	9.275	0.000	402295.61	149539.79	933.94
289	57°24'33"	78°18'48"	14.429	0.000	402298.80	149544.23	936.43
290	61°30'47"	77°41'48"	13.315	0.000	402298.33	149542.82	936.35
291	71°29'19"	79°52'34"	16.178	0.000	402302.00	149541.67	936.36
292	79°36'36"	74°10'07"	22.208	0.000	402307.91	149540.47	939.57
293	76°46'44"	81°16'27"	21.488	0.000	402307.57	149541.48	936.77
294	84°43'34"	83°22'24"	28.168	0.000	402314.76	149539.19	936.76
295	84°47'04"	79°26'09"	27.769	0.000	402314.08	149539.10	938.60
296	89°09'47"	70°12'02"	35.813	0.000	402320.59	149537.11	945.64
297	94°11'20"	87°26'47"	46.021	0.000	-402332.75	149533.26	935.56

4. STOJIŠČE
 1002 E 402339.45 N 149529.47 H stoj. 935.31 H inštr. 1.628

O R I E N T A C I J E						
Točka	E	N	smer	utež	orientac.kot	pop.
1001	402286.90	149536.62	277°44'33"	1.0	0°00'21"	0°00'29"
1003	402354.22	149574.77	18°04'09"	1.0	359°59'22"	0°00'29"

sredina: 359°59'51"

Točka	hor.kot	ver.kot	Dpoš.	prizma	E	N	H
298	231°34'59"	90°24'43"	10.140	1.450	402331.51	149523.17	935.42
299	223°25'41"	90°00'28"	10.825	1.450	402332.01	149521.61	935.49
300	221°33'06"	90°09'37"	16.249	1.450	402328.67	149517.31	935.44
301	256°05'06"	106°29'00"	7.695	1.450	402332.29	149527.70	933.31
302	282°11'11"	107°13'53"	8.293	1.450	402331.71	149531.14	933.03
303	287°23'37"	105°42'12"	8.815	1.450	402331.35	149532.01	933.10
304	284°42'46"	105°39'13"	8.743	1.450	402331.31	149531.61	933.13
305	299°13'21"	105°11'25"	8.916	1.450	402331.94	149533.67	933.15
306	301°10'42"	105°30'12"	8.647	1.450	402332.32	149533.78	933.18
307	284°27'41"	113°11'25"	6.968	1.450	402333.25	149531.07	932.74
308	272°38'27"	117°31'42"	5.733	1.450	402334.37	149529.70	932.84
309	322°14'12"	117°06'09"	6.901	1.450	402335.69	149534.33	932.34
310	349°33'11"	110°47'46"	9.144	1.450	402337.90	149537.88	932.24
311	348°36'39"	107°29'36"	14.142	1.450	402336.79	149542.69	931.24

312	342°49'04"	103°31'33"	14.684	2.500	402335.23	149543.11	931.00
313	344°33'08"	103°37'49"	14.481	2.500	402335.70	149543.03	931.03
314	351°32'54"	104°55'38"	16.297	1.450	402337.14	149545.04	931.29
315	348°30'04"	105°06'42"	16.423	1.450	402336.29	149545.00	931.21
316	350°00'09"	104°10'24"	17.175	1.450	402336.56	149545.87	931.28
317	354°28'50"	102°02'11"	20.043	1.450	402337.56	149548.98	931.31
318	355°58'20"	101°12'13"	21.270	1.450	402337.98	149550.28	931.36
319	357°37'51"	101°36'07"	20.794	1.450	402338.61	149549.82	931.31
320	358°45'33"	99°48'56"	24.378	1.450	402338.93	149553.48	931.33
321	359°04'14"	99°37'21"	24.774	1.450	402339.05	149553.89	931.35
322	1°17'10"	98°40'03"	27.864	1.450	402340.07	149557.01	931.29
323	2°02'38"	98°15'59"	29.190	1.450	402340.48	149558.33	931.29
324	3°25'28"	98°21'46"	28.772	1.450	402341.15	149557.88	931.30
325	3°55'10"	98°42'04"	28.131	1.450	402341.35	149557.21	931.23
326	3°32'40"	97°27'41"	32.342	1.450	402341.43	149561.47	931.29
327	3°44'10"	97°22'57"	32.763	1.450	402341.57	149561.89	931.28
328	4°57'53"	96°40'54"	35.940	1.450	402342.54	149565.03	931.31
329	5°25'10"	96°41'33"	37.271	1.450	402342.94	149566.32	931.15
330	6°32'23"	96°33'20"	36.831	1.450	402343.62	149565.82	931.28
331	7°18'17"	96°38'47"	37.145	1.450	402344.14	149566.06	931.19
332	13°12'56"	97°07'39"	37.099	1.450	402347.86	149565.30	930.89
333	16°07'19"	96°42'09"	37.770	1.450	402349.86	149565.50	931.08
334	17°34'02"	96°02'00"	37.650	1.450	402350.75	149565.16	931.53
335	18°46'24"	95°56'50"	38.104	1.450	402351.64	149565.35	931.54
336	24°40'55"	96°03'03"	38.784	1.450	402355.55	149564.51	931.40
337	26°28'24"	96°04'34"	38.994	1.450	402356.73	149564.17	931.36
338	27°29'34"	95°33'31"	39.354	1.450	402357.53	149564.21	931.68
339	28°37'11"	95°28'50"	39.508	1.450	402358.28	149563.99	931.72
340	34°06'54"	95°26'31"	40.595	1.450	402362.11	149562.92	931.64
341	299°45'27"	100°03'15"	7.618	0.000	402332.94	149533.19	935.61
342	345°16'45"	95°50'53"	13.995	0.000	402335.91	149542.93	935.51
343	343°48'06"	81°31'57"	13.903	0.000	402335.61	149542.67	938.99
344	6°40'31"	87°10'20"	41.018	0.000	402344.21	149570.15	938.96
345	6°53'18"	91°47'12"	40.461	0.000	402344.30	149569.61	935.68
346	7°09'00"	91°48'50"	41.489	0.000	402344.61	149570.61	935.63
347	345°33'38"	93°26'24"	15.623	0.000	402335.56	149544.57	936.00
348	351°24'04"	101°08'06"	19.140	0.000	402336.64	149548.04	933.24
349	347°00'37"	105°02'30"	16.635	0.000	402335.84	149545.12	932.62
350	353°12'38"	103°38'39"	20.388	0.000	402337.11	149549.14	932.13
351	357°45'00"	102°52'13"	24.783	0.000	402338.50	149553.61	931.42
352	0°23'38"	101°01'26"	28.227	0.000	402339.64	149557.17	931.54
353	2°46'18"	99°40'01"	32.635	0.000	402341.00	149561.60	931.46
354	4°15'39"	98°31'29"	36.191	0.000	402342.11	149565.16	931.57
355	333°14'41"	88°27'11"	13.607	0.000	402333.33	149541.61	937.31
356	229°01'54"	90°16'22"	8.741	1.450	402332.85	149523.74	935.45
357	224°51'02"	90°14'54"	5.643	1.450	402335.47	149525.47	935.46
358	222°39'56"	89°55'18"	10.638	1.450	402332.24	149521.65	935.50
359	212°44'07"	89°34'10"	7.685	1.450	402335.30	149523.01	935.55
360	203°34'04"	89°38'55"	4.826	1.450	402337.52	149525.05	935.52
361	182°20'15"	93°04'51"	1.652	1.450	402339.38	149527.82	935.40
362	37°21'59"	96°31'02"	3.464	1.450	402341.54	149532.21	935.10
363	25°24'29"	95°58'32"	11.852	1.450	402344.51	149540.12	934.25
364	42°29'04"	95°45'49"	13.295	1.450	402348.38	149539.22	934.15
365	20°41'06"	96°17'29"	14.756	1.450	402344.63	149543.19	933.87
366	7°16'20"	101°53'45"	19.948	1.450	402341.92	149548.83	931.38
367	37°36'46"	96°11'05"	18.808	1.450	402350.86	149544.28	933.46
368	51°09'47"	95°15'07"	10.050	1.450	402347.24	149535.75	934.57
369	117°41'14"	91°27'31"	4.728	1.450	402343.64	149527.27	935.37
370	120°38'33"	90°59'06"	6.812	1.450	402345.31	149526.00	935.37
371	176°12'30"	89°11'11"	7.913	1.450	402339.97	149521.58	935.60
372	195°56'48"	89°26'00"	11.055	1.450	402336.41	149518.84	935.60
373	212°04'49"	89°51'19"	14.095	1.450	402331.97	149517.53	935.52
374	225°15'06"	90°18'31"	17.231	1.450	402327.22	149517.34	935.40
375	216°59'06"	90°08'18"	17.987	1.450	402328.63	149515.10	935.45
376	177°53'57"	88°16'08"	11.432	1.450	402339.87	149518.05	935.83
377	18°18'38"	95°38'04"	43.539	1.450	402353.06	149570.60	931.21
378	23°08'58"	95°35'16"	45.993	1.450	402357.44	149571.55	931.01
379	22°02'58"	94°52'23"	53.138	1.450	402359.32	149578.54	930.97
380	17°38'06"	94°41'40"	53.743	1.450	402355.67	149580.51	931.09
381	16°30'49"	94°30'47"	56.281	1.450	402355.39	149583.26	931.06
382	23°43'31"	93°59'28"	59.941	1.450	402363.50	149584.21	931.32

5. STOJIŠČE	E	N	H stoj.	H inštr.
2001	402294.10	149556.48	930.26	1.628

O R I E N T A C I J E						
Točka	E	N	smer	utež	orientac.kot	pop.
1004	402306.86	149594.69	18°27'47"	1.0	0°00'12"	0°00'35"
1001	402286.90	149536.62	199°56'37"	1.0	359°59'02"	0°00'35"

sredina: 359°59'37"

Točka	hor.kot	ver.kot	Dpoš.	prizma	E	N	H
383	81°34'39"	93°30'45"	27.956	0.000	402321.70	149560.57	930.18
384	83°23'11"	93°37'31"	26.895	0.000	402320.76	149559.57	930.19
385	84°09'58"	93°38'32"	26.749	0.000	402320.65	149559.20	930.19
386	84°32'48"	93°32'22"	27.181	0.000	402321.10	149559.06	930.21
387	91°59'15"	93°31'47"	25.458	0.000	402319.49	149555.60	930.32
388	92°54'03"	93°36'25"	25.350	0.000	402319.36	149555.20	930.29
389	93°10'23"	93°31'21"	25.832	0.000	402319.84	149555.06	930.30
390	101°05'13"	94°09'05"	21.770	0.000	402315.41	149552.31	930.31
391	101°29'38"	94°09'08"	21.755	0.000	402315.36	149552.16	930.31
392	101°33'30"	94°07'36"	21.935	0.000	402315.53	149552.10	930.31
393	101°42'11"	93°45'33"	24.018	0.000	402317.57	149551.62	930.31
394	59°15'29"	92°41'59"	37.460	0.000	402326.25	149575.61	930.12
395	59°24'40"	78°59'06"	37.727	0.000	402325.97	149575.33	939.10
396	84°12'48"	87°16'34"	26.693	0.000	402320.62	149559.17	933.16

POMOŽNI RAČUNI

IZRAČUN [TM] - PRESEK PREMICA:

prva premica:	Ta=177	ea=402293.89	na=149556.37
	Tb=284	eb=402290.79	nb=149546.54
druga premica:	Tc=504	ec=402280.27	nc=149559.51
	Td=45a	ed=402294.19	nd=149555.13
Točka na preseku:	Tn=505	en=402293.56	nn=149555.33

IZRAČUN [TM] - PRESEK PREMICA:

prva premica:	Ta=284	ea=402290.79	na=149546.54
	Tb=285	eb=402293.78	nb=149545.60
druga premica:	Tc=183	ec=402296.31	nc=149556.34
	Td=282	ed=402292.86	nd=149545.16
Točka na preseku:	Tn=506	en=402293.07	nn=149545.83

IZRAČUN [TM] - PRESEK PREMICA:

prva premica:	Ta=286	ea=402292.98	na=149544.80
	Tb=287	eb=402291.79	nb=149541.01
druga premica:	Tc=282	ec=402292.86	nc=149545.16
	Td=292	ed=402307.91	nd=149540.47
Točka na preseku:	Tn=507	en=402293.07	nn=149545.09

IZRAČUN [TM] - ORTOGONALNE TOČKE:

Začetna Ta= 510 ea=402322.94 na=149536.33
 Končna Tb= 341 eb=402332.94 nb=149533.19
 Računana razdalja (med Ta in Tb) Dr= 10.48 m
 Merjena razdalja (med Ta in Tb) Dm= 10.48 m
 Odstopanje= 0.00 m, izravnalni faktor= 1.0000

Nova točka	Abscisa -levo/desno	e	n	E	N
Tn=509	0.000	2.34	402322.24	149534.10	

IZRAČUN [TM] - LOČNI PRESEK:

1. točka=227	ea=402297.36	na=149539.69	L=8.85
2. točka=509	eb=402322.24	nb=149534.10	L=16.83
Tn=508	en=402306.19	nn=149539.15	

87.14

IZRAČUN [TM] - PRESEK PREMICA:

prva premica:	Ta=341	ea=402332.94	na=149533.19
	Tb=295	eb=402314.08	nb=149539.10
druga premica:	Tc=509	ec=402322.24	nc=149534.10
	Td=52a	ed=402323.07	nd=149536.75
Točka na preseku:	Tn=510	en=402322.94	nn=149536.33

IZRAČUN [TM] - ORTOGONALNE TOČKE:

Začetna Ta= 345 ea=402344.30 na=149569.61
 Končna Tb= 346 eb=402344.61 nb=149570.61
 Računana razdalja (med Ta in Tb) Dr= 1.05 m

Nova točka	Abscisa	-levo/desno	e	n	E	N
Tn=601	0.000	-.25	402344.07	149569.68		

IZRAČUN [TM] - ORTOGONALNE TOČKE:

Začetna Ta= 208 ea=402340.12 na=149574.34
 Končna Tb= 207 eb=402335.14 nb=149575.89
 Računana razdalja (med Ta in Tb) Dr= 5.22 m

Nova točka	Abscisa	-levo/desno	e	n	E	N
Tn=602	0.000	-2.23	402339.46	149572.21		

IZRAČUN [TM] - ORTOGONALNE TOČKE:

Začetna Ta= 207 ea=402335.14 na=149575.89
 Končna Tb= 208 eb=402340.12 nb=149574.34
 Računana razdalja (med Ta in Tb) Dr= 5.22 m

Nova točka	Abscisa	-levo/desno	e	n	E	N
Tn=603	0.000	2.23	402334.48	149573.76		

IZRAČUN [TM] - PRESEK PREMICA:

prva premica:	Ta=52	ea=402343.58	na=149570.09
	Tb=105	eb=402321.47	nb=149577.09
druga premica:	Tc=201	ec=402325.79	nc=149576.47
	Td=200	ed=402325.56	nd=149575.54
Točka na preseku:	Tn=604	en=402325.62	nn=149575.78

IZRAČUN - ORTOGONALNE TOČKE:

Začetna Ta= 166 ea=402323.68 na=149567.51
 Končna Tb= 168 eb=402318.98 nb=149568.90
 Računana razdalja (med Ta in Tb) Dr= 4.90 m

Nova točka	Abscisa	-levo/desno	e	n	E	N
Tn=605	0.000	3.76	402324.75	149571.11		

IZRAČUN - ORTOGONALNE TOČKE:

Začetna Ta= 386 ea=402321.10 na=149559.06
 Končna Tb= 169 eb=402316.40 nb=149560.60
 Računana razdalja (med Ta in Tb) Dr= 4.95 m

Nova točka	Abscisa	-levo/desno	e	n	E	N
Tn=606	0.000	-3.79	402319.92	149555.46		

IZRAČUN - ORTOGONALNE TOČKE:

Začetna Ta= 204 ea=402317.58 na=149548.66
 Končna Tb= 175 eb=402296.84 nb=149555.17
 Računana razdalja (med Ta in Tb) Dr= 21.74 m

Nova točka	Abscisa	-levo/desno	e	n	E	N
Tn=607	0.000	2.59	402318.36	149551.13		

IZRAČUN - ORTOGONALNE TOČKE:

Začetna Ta= 175 ea=402296.84 na=149555.17
Končna Tb= 204 eb=402317.58 nb=149548.66
Računana razdalja (med Ta in Tb) Dr= 21.74 m

Nova točka Abscisa -levo/desno e n E N
Tn=608 0.000 0.20 402296.78 149554.98

IZRAČUN - LINIJSKE TOČKE:

Začetna Ta= 175 ea=402296.84 na=149555.17
Končna Tb= 222 eb=402293.89 nb=149545.84
Računana razdalja (med Ta in Tb) Dr= 9.79 m
Merjena razdalja (med Ta in Tb) Dm= 9.79 m
Odstopanje= 0.00 m, izravnalni faktor= 1.0000

Nova točka Abscisa e n E N
Tn=609 3.110 402295.90 149552.21

IZRAČUN - LINIJSKE TOČKE:

Začetna Ta= 222 ea=402293.89 na=149545.84
Končna Tb= 289 eb=402298.80 nb=149544.23
Računana razdalja (med Ta in Tb) Dr= 5.17 m
Merjena razdalja (med Ta in Tb) Dm= 5.17 m
Odstopanje= 0.00 m, izravnalni faktor= 1.0000

Nova točka Abscisa e n E N
Tn=610 3.110 402296.85 149544.87

IZRAČUN - ORTOGONALNE TOČKE:

Začetna Ta= 52 ea=402343.58 na=149570.09
Končna Tb= 394 eb=402326.25 nb=149575.61
Računana razdalja (med Ta in Tb) Dr= 18.19 m

Nova točka Abscisa -levo/desno e n E N
Tn=611 0.000 -3.79 402342.43 149566.48

IZRAČUN - ORTOGONALNE TOČKE:

Začetna Ta= 354 ea=402342.11 na=149565.16
Končna Tb= 328 eb=402342.54 nb=149565.03
Računana razdalja (med Ta in Tb) Dr= 0.45 m

Nova točka Abscisa -levo/desno e n E N
Tn=612 0.000 3.29 402341.16 149562.02

IZRAČUN - ORTOGONALNE TOČKE:

Začetna Ta= 323 ea=402340.48 na=149558.33
Končna Tb= 322 eb=402340.07 nb=149557.01
Računana razdalja (med Ta in Tb) Dr= 1.38 m
Merjena razdalja (med Ta in Tb) Dm= 1.38 m
Odstopanje= 0.00 m, izravnalni faktor= 1.0000

Nova točka Abscisa -levo/desno e n E N
Tn=613 0.000 0.46 402340.04 149558.47

IZRAČUN - ORTOGONALNE TOČKE:

Začetna Ta= 321 ea=402339.05 na=149553.89
Končna Tb= 320 eb=402338.93 nb=149553.48
Računana razdalja (med Ta in Tb) Dr= 0.43 m
Merjena razdalja (med Ta in Tb) Dm= 0.43 m
Odstopanje= 0.00 m, izravnalni faktor= 1.0000

Nova točka Abscisa -levo/desno e n E N
Tn=614 0.000 0.45 402338.62 149554.02

IZRAČUN - ORTOGONALNE TOČKE:

Začetna Ta= 318 ea=402337.97 na=149550.28
 Končna Tb= 317 eb=402337.56 nb=149548.98
 Računana razdalja (med Ta in Tb) Dr= 1.37 m
 Merjena razdalja (med Ta in Tb) Dm= 1.37 m
 Odstopanje= 0.00 m, izravnalni faktor= 1.0000

Nova točka	Abscisa	-levo/desno	e	n	E	N
Tn=615	0.000	0.48	402337.51	149550.43		

IZRAČUN - ORTOGONALNE TOČKE:

Začetna Ta= 316 ea=402336.56 na=149545.87
 Končna Tb= 315 eb=402336.29 nb=149545.00
 Računana razdalja (med Ta in Tb) Dr= 0.91 m
 Merjena razdalja (med Ta in Tb) Dm= 0.91 m
 Odstopanje= 0.00 m, izravnalni faktor= 1.0000

Nova točka	Abscisa	-levo/desno	e	n	E	N
Tn=616	0.000	0.47	402336.11	149546.01		

PODATKI KONTROLNIH MERJENJE

Od	Do	merjena	poševna	reducirana	odstopanje	dopustno
609	222	6.68	6.68	6.68	0.00	0.25
218	609	2.23	2.23	2.23	0.00	0.23
174	218	2.91	2.91	2.91	0.00	0.24
608	174	2.32	2.32	2.32	0.00	0.23
175	608	0.20	0.20	0.20	0.00	0.22
204	175	21.74	21.86	21.74	0.00	0.28
607	204	2.59	2.61	2.59	0.00	0.23
171	607	0.27	2.08	0.27	0.00	0.22
170	171	0.45	0.45	0.45	0.00	0.22
205	170	0.55	0.67	0.55	0.00	0.22
389	205	3.79	3.81	3.79	0.00	0.24
388	389	0.50	0.50	0.50	0.00	0.22
387	388	0.42	0.42	0.42	0.00	0.22
606	387	0.45	0.48	0.45	0.00	0.22
386	606	3.79	3.79	3.79	0.00	0.24
169	386	4.95	4.95	4.95	0.00	0.24
168	169	8.69	8.69	8.69	0.00	0.25
166	168	4.90	4.90	4.90	0.00	0.24
605	166	3.76	3.76	3.76	0.00	0.24
165	605	0.39	0.39	0.39	0.00	0.22
165	163	0.47	0.47	0.47	0.00	0.22
164	163	0.45	0.45	0.45	0.00	0.22
394	164	4.28	4.28	4.28	0.00	0.24
52	394	18.19	18.19	18.19	0.00	0.27
208	207	5.22	5.51	5.22	0.00	0.24
105	604	4.35	4.41	4.35	0.00	0.24
108	105	1.31	1.31	1.31	0.00	0.23
178	108	0.50	2.94	0.50	0.00	0.22
125	178	7.82	7.83	7.82	0.00	0.25
127	125	0.41	0.52	0.41	0.00	0.22
502	503	1.98	1.98	1.98	0.00	0.23
501	502	1.92	1.92	1.92	0.00	0.23
154	501	2.91	2.91	2.91	0.00	0.24
11	154	12.74	12.92	12.74	0.00	0.26
9	11	1.30	1.30	1.30	0.00	0.23
133	9	7.77	8.75	7.77	0.00	0.25
181	133	1.71	3.60	1.71	0.00	0.23
130	181	14.31	14.66	14.31	0.00	0.27
127	130	7.48	8.17	7.48	0.00	0.25

SEZNAM TOČK KATASTRA NEPREMIČNIN S PODATKI TOČK PRED IN PO SPREMEMBI

SEZNAM BRISANIH TOČK

Šifra KO	Številka točke	Koordinate		Šifra				
		E	N	Točnost	Status točke	Način označitve	Model transf.	METEN
2167	1271	402296.97	149554.82	20	4	0	0	93
2167	1272	402335.11	149542.81	20	4	0	0	93
2167	1273	402332.28	149533.66	20	4	0	0	93
2167	1274	402294.06	149545.64	20	4	0	0	93
2167	11581	402282.28	149545.73	99	4	0	0	77
2167	11585	402342.05	149565.90	99	4	0	0	77
2167	11586	402297.92	149572.45	99	4	0	0	77

SEZNAM DODANIH TOČK

Šifra KO	Številka točke	Številka detajlne točke	Koordinate		Šifra			
			E	N	Točnost	Status točke	Način označitve	Model transf.
2167	14291	9	402284.57	149565.43	11	99	99	99
2167	14430	11	402284.92	149564.18	11	99	99	99
2167	14431	105	402321.47	149577.09	11	99	99	99
2167	14432	108	402321.08	149575.84	11	99	99	99
2167	14433	125	402313.35	149573.55	11	99	99	99
2167	14434	127	402312.96	149573.67	11	99	99	99
2167	14435	130	402305.64	149572.13	11	99	99	99
2167	14436	133	402292.13	149567.24	11	99	99	99
2167	14437	154	402272.51	149561.31	11	99	99	99
2167	14438	178	402320.96	149575.35	11	99	99	99
2167	14439	181	402291.70	149568.89	11	99	99	99
2167	14440	201	402325.79	149576.47	11	99	99	99
2167	14441	207	402335.14	149575.89	11	99	99	99
2167	14442	208	402340.12	149574.34	11	99	99	99
2167	14443	227	402297.36	149539.69	11	99	99	99
2167	14444	282	402292.86	149545.16	11	99	99	99
2167	14445	284	402290.79	149546.54	11	99	99	99
2167	14446	287	402291.79	149541.01	11	99	99	99
2167	14447	288	402295.61	149539.79	11	99	99	99
2167	14448	313	402335.70	149543.03	11	99	99	99
2167	14449	341	402332.94	149533.19	11	99	99	99
2167	14450	342	402335.91	149542.93	11	99	99	99
2167	14451	345	402344.30	149569.61	11	99	99	99
2167	14452	346	402344.61	149570.61	11	99	99	99
2167	14453	501	402273.26	149558.50	11	99	99	99
2167	14454	502	402271.51	149557.70	11	99	99	99
2167	14455	503	402272.33	149555.90	11	99	99	99
2167	14456	504	402280.27	149559.51	11	99	99	99
2167	14457	505	402293.56	149555.33	11	99	99	99
2167	14458	506	402293.07	149545.83	11	99	99	99
2167	14459	507	402293.07	149545.09	11	99	99	99
2167	14460	508	402306.19	149539.15	11	99	99	99
2167	14461	509	402322.24	149534.10	11	99	99	99
2167	14462	510	402322.94	149536.33	11	99	99	99
2167	14463	601	402344.07	149569.68	11	99	99	99
2167	14464	602	402339.46	149572.21	11	99	99	99
2167	14465	603	402334.48	149573.76	11	99	99	99
2167	14466	604	402325.62	149575.78	11	99	99	99

IZRAČUN POVRŠINE PARCEL

PODATKI PRED SPREMEMBO						
Šifra KO	Parcela	Številka stavbe	Območje služnosti / območje stavbne pravice	Urejena	Način izračuna	Površina (m ²)
2167	1302/3	-	-	NE	0	17 66
2167	1302/4	-	-	NE	0	44 88
2167	1318/2	729	-	NE	0	10 80

PODATKI PO SPREMEMBI						
Šifra KO	Parcela	Številka stavbe	Območje služnosti / območje stavbne pravice	Urejena	Način izračuna	Površina (m ²)
2167	1302/5	821, 729	-	NE	1	73 01

UPORABLJENI PODATKI

Vrsta katastrskega postopka:	Vpis stavbe in delov stavbe ter parcelacija
Navedba parcel/e, za katero je podana zahteva	1302/4, 1318/2, 1302/3
Navedba sosednjih parcel	/

1.Pridobljeni podatki

Uporabljeni podatki iz zbirke listin	Parcelna številka	Uporabljen podatek z navedbo točk in oceno točnosti podatkov
2167-6042	1302/4, 1318/2, 1302/3	Izvedena je bila ureditev meje in izravnava meje parcel 1302/4, 1318/2 in 1302/3. Podatki so prevzeti. Točke so urejene in so prevzete. Podatki so bili uporabljeni za določitev točk 1097, 1112, 1103, 1102, 1101, 1110, 1098, 1009, 1111, 1109, 1107, 1110, 1106, 1104. Točke imajo točnost do 10cm v 65% intervalu zaupanja.

Neuporabljeni podatki iz zbirke listin	Razlog neuporabe

ANALIZA TOČNOSTI KOORDINAT

Meje novo nastale parcele po združitvi so urejene. Točnost podatkov je do 10cm v 65% intervalu zaupanja.

Neposredna bližina meje parcele:

1112-1103: 20cm
1103-1102: 20cm
1102-1101: 20cm
1101-1100: 20cm
1109-1107: 20cm
1107-1110: 20cm
1112-1097: 20cm
1097-1104: 20cm

Tloris stavbe ne sega preko meje parcele, od najbližje točke meje je oddaljen 133cm.

PODATKI O STAVBI	OBRAZEC S-1
-------------------------	--------------------

Številka stavbe	2167 - 821	Datum: 28.12.2023
-----------------	------------	-------------------

Podatek, s katero parcelo je stavba povezana

Katastrska občina (šifra in ime)	Parcela
2167 RATEČE	1302/5

Naslov stavbe

Občina	Naselje	Ulica	Hišna številka/dodatek k hišni številki

Višinske kote stavbe

Najnižja višinska kota (H1)	925.2
Najvišja višinska kota (H2)	945.7
Karakteristična višina (H3)	930.3

Podatki o etažah v stavbi

Število etaž	5
Številka pritlične etaže	3

Leto izgradnje	2005
----------------	------

Izjava geodetskega podjetja ali projektanta	Koordinate točk tlorisa stavbe je določil oz. tloris stavbe je izdelal Jure Podbevšek, univ.dipl.inž.geod., ki izpolnjuje pogoje za pooblaščenega geodeta.
---	--

Izjavljam, da podatki izkazujejo dejansko stanje stavbe in delov stavbe v naravi.

Datum:

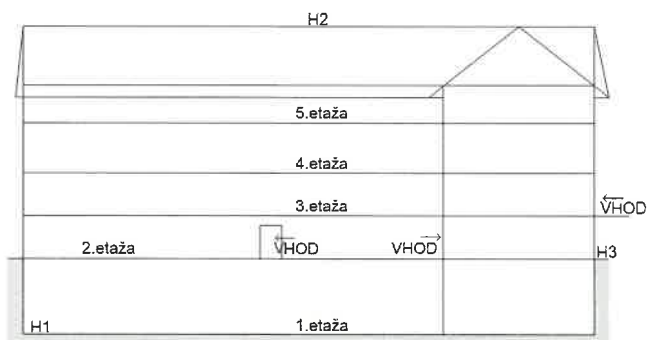
Podpis lastnika:

REPUBLIKA SLOVENIJA
Zavod za šport Republike Slovenije Planica



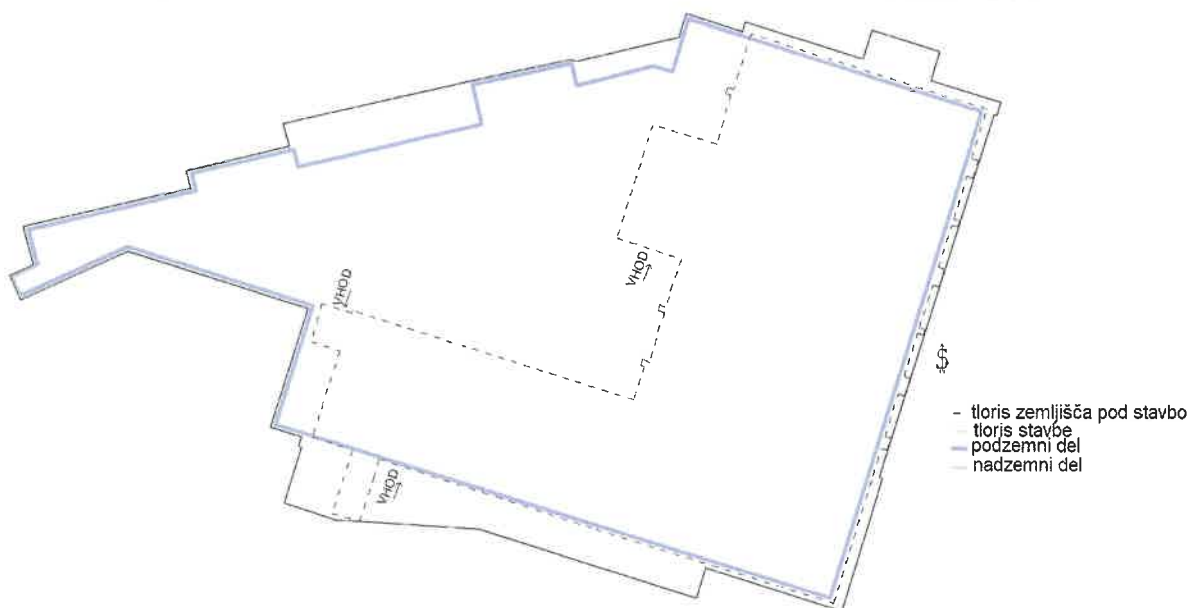
Olimpijski komite Slovenije Združenje športnih zvez

Prerez stavbe



Tloris stavbe

Merilo 1 : 500

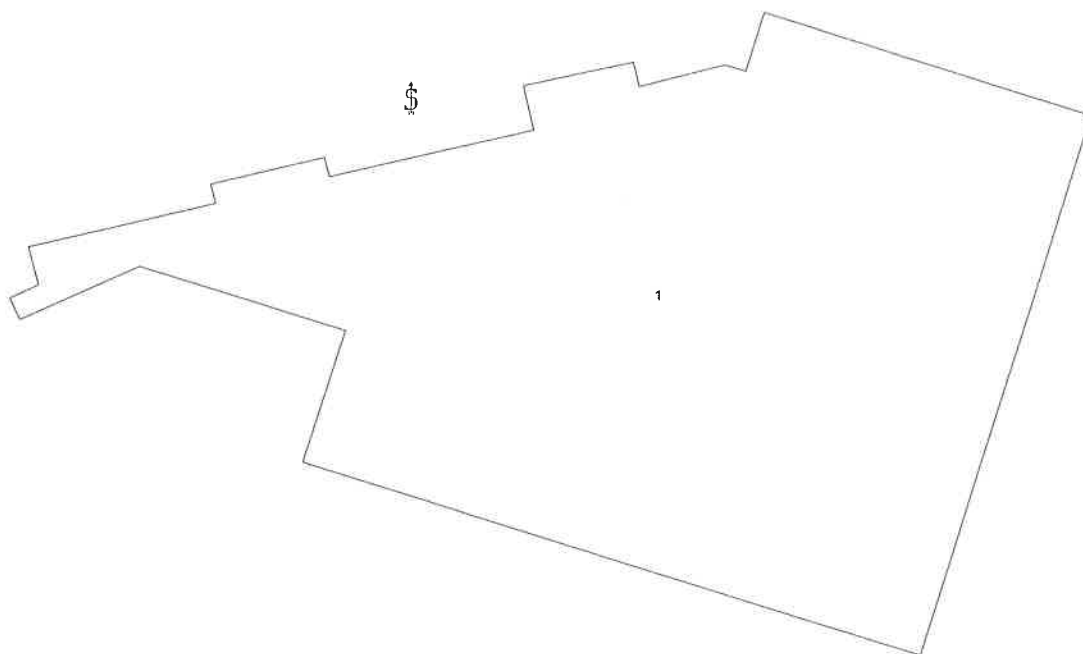
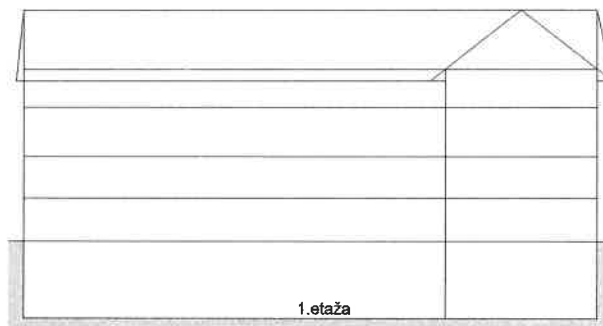


ETAŽNI NACRT**OBRAZEC S-3**

Številka stavbe:	2167 - 821	Datum: 28.12.2023
Številka etaže:	1	

Višina tal	925.2
Višina etaže	4.7

Prerez stavbe



Tloris etaže

Merilo 1 : 500

ETAŽNI NAČRT**OBRAZEC S-3**

Številka stavbe: 2167 - 821

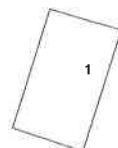
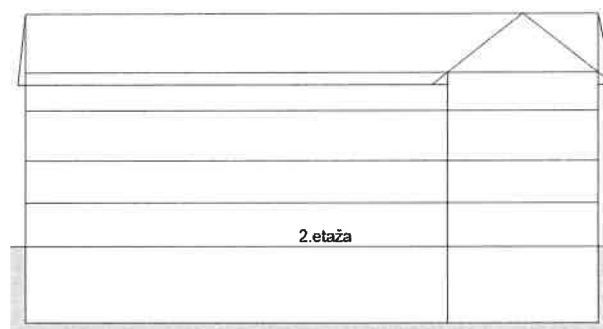
Datum: 28.12.2023

Številka etaže: 2

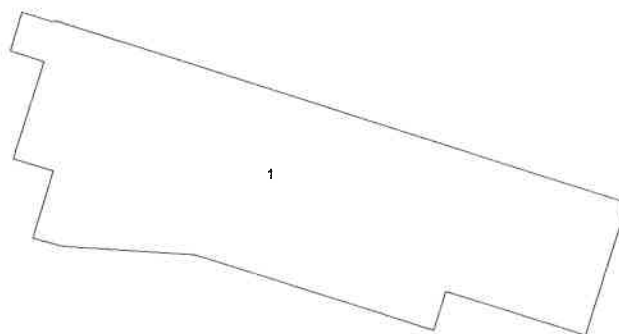
Višina tal 930.3

Višina etaže 2.5

Prerez stavbe



§



Tloris etaže

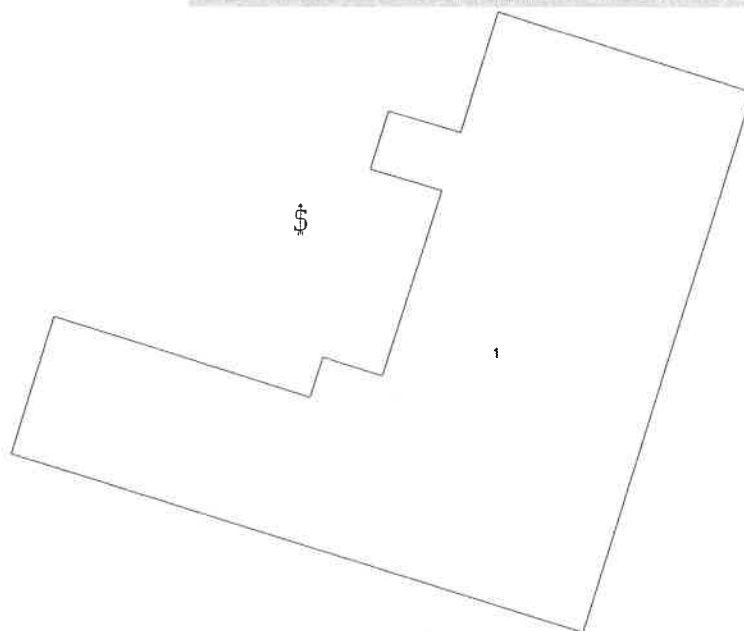
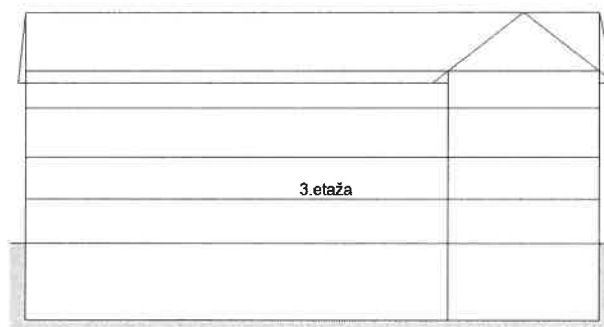
Merilo 1 : 500

ETAŽNI NACRT**OBRAZEC S-3**

Številka stavbe:	2167 - 821	Datum: 28.12.2023
Številka etaže:	3	

Višina tal	933.2
Višina etaže	2.5

Prerez stavbe



Tloris etaže

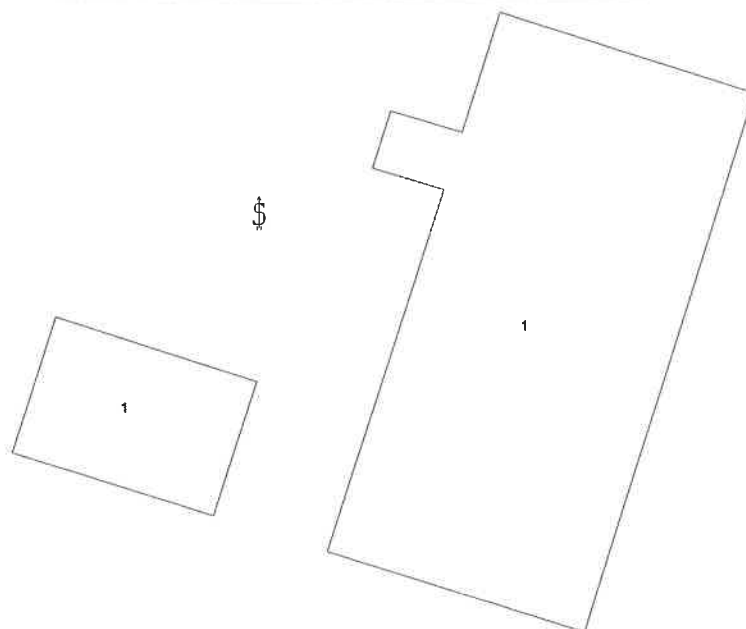
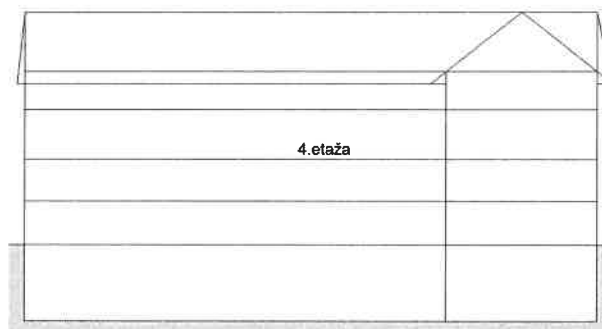
Merilo 1 : 500

ETAŽNI NAČRT**OBRAZEC S-3**

Številka stavbe:	2167 - 821	Datum: 28.12.2023
Številka etaže:	4	

Višina tal	936.0
Višina etaže	2.9

Prerez stavbe



Tloris etaže

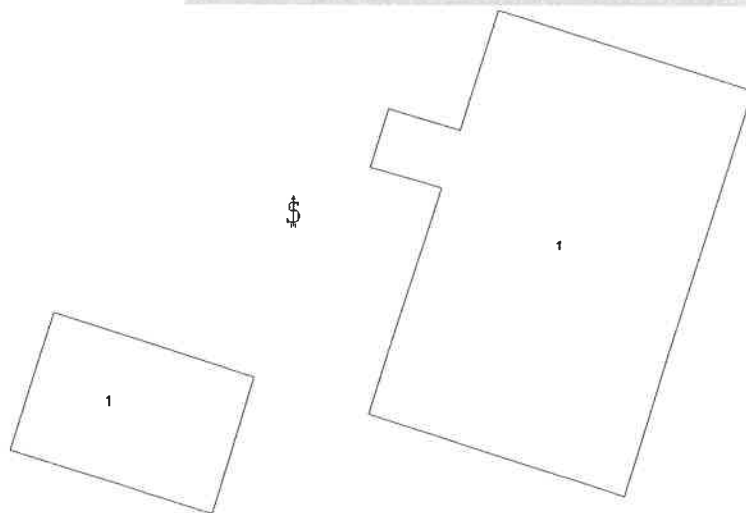
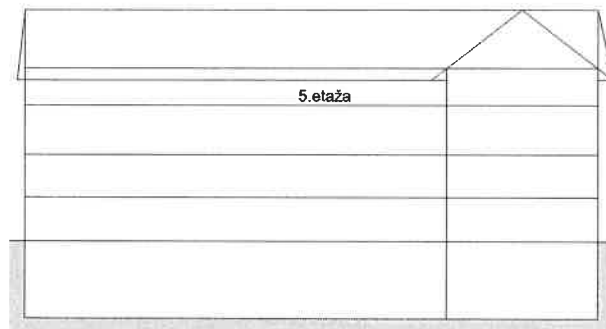
Merilo 1 : 500

ETAŽNI NAČRT	OBRAZEC S-3
---------------------	--------------------

Številka stavbe:	2167 - 821	Datum: 28.12.2023
Številka etaže:	5	

Višina tal	939.3
Višina etaže	2.5

Prerez stavbe



Tloris etaže

Merilo 1 : 500

PODATKI O DELIH STAVBE**OBRAZEC S-4**

Številka stavbe: 2167 - 821

Datum: 28.12.2023

Številka dela stavbe	Številka stanovanja, poslovnega prostora	Številka etaže	Dejanska raba dela stavbe	Površina dela stavbe (m ²)	Naslov dela stavbe Ulica, hišna številka/dodatek k hišni številki
1		2,1,3,4,5	5 koča, dom	3855.1 [1]	

[0]-ni podataka, [1]-izmerjena, [2]-ocenjena

PROSTORI IN POVRŠINA**OBRAZEC S-5**

Številka stavbe: 2167 - 821

Datum: 28.12.2023

Številka dela stavbe	Vrsta prostora*	Površina prostorov (m ²)
1	1 bivalni prostor	1910.2
	14 tehnični prostor	246.4
	13 skupni komunikacijski prostor	500.3
	4 prostor za množično uporabo	901.1
	15 skupne sanitarije	62.8
	5 proizvodni in skladiščni prostor	114.9
	2 lokal, prodajalna	90.5
	3 poslovni prostor	28.9
Površina dela stavbe		3855.1

Stavba

Katastrska občina (šifra in ime)	Stavba
2167-RATEČE	821

Naslov stavbe (občina, naselje, ulica, hišna številka, dodatek k hišni številki)

Sprememba številke stanovanj in številke poslovnih prostorov

Številka dela stavbe	Številka stanovanja ali poslovnega prostora		Opombe
	Staro stanje	Novo stanje	

Priključki

Elektrika: da ne
 Kanalizacija: da ne
 Plin: da ne
 Vodovod: da ne

Obnove stavbe

Leto obnove strehe: 2023
 Leto obnove fasade: _____

Višina etaže

Številka etaže: 1 višina etaže: 4.7 m

Številka etaže: 2 višina etaže: 2.5 m

3. 2.5 m
4. 2.9 m
5. 2.5 m

Material nosilne konstrukcije

- 1 opeka
- 2 beton, železobetonski
- 3 kamen
- 4 les
- 5 kombinacija različnih materialov
- 6 kovinska konstrukcija
- 7 montažna gradnja
- 8 drug material

Tip položaja stavbe

- 1 samostoječa
- 2 krajna vrstna
- 3 vmesna vrstna

Del stavbe

Katastrska občina (šifra in ime)	Stavba	Del stavbe
2167-RATEČE	B21	1

MŠ ali EMŠO upravnika: _____

Dvigalo: da ne

Obnove dela stavbe

Leto obnove inštalacij: _____

Leto obnove oken: _____

Prostornina rezervoarjev in silosov: _____ m³

Podatki o osebi, ki je posredovala podatke:

Priimek / naziv: ZAVOD ZA ŠPORT RS PLANICA

Ime: Direktor: FRANCI PETEK

Datum izpolnjevanja: 27.10.2023

Podpis: _____



Vpiše se številka strani

PRIKAZ SPREMEMB

OBRAZEC S-10

Katastrska občina
(šifra in ime):

2167 RATEČE

Številka objave
katastrskega
postopka:

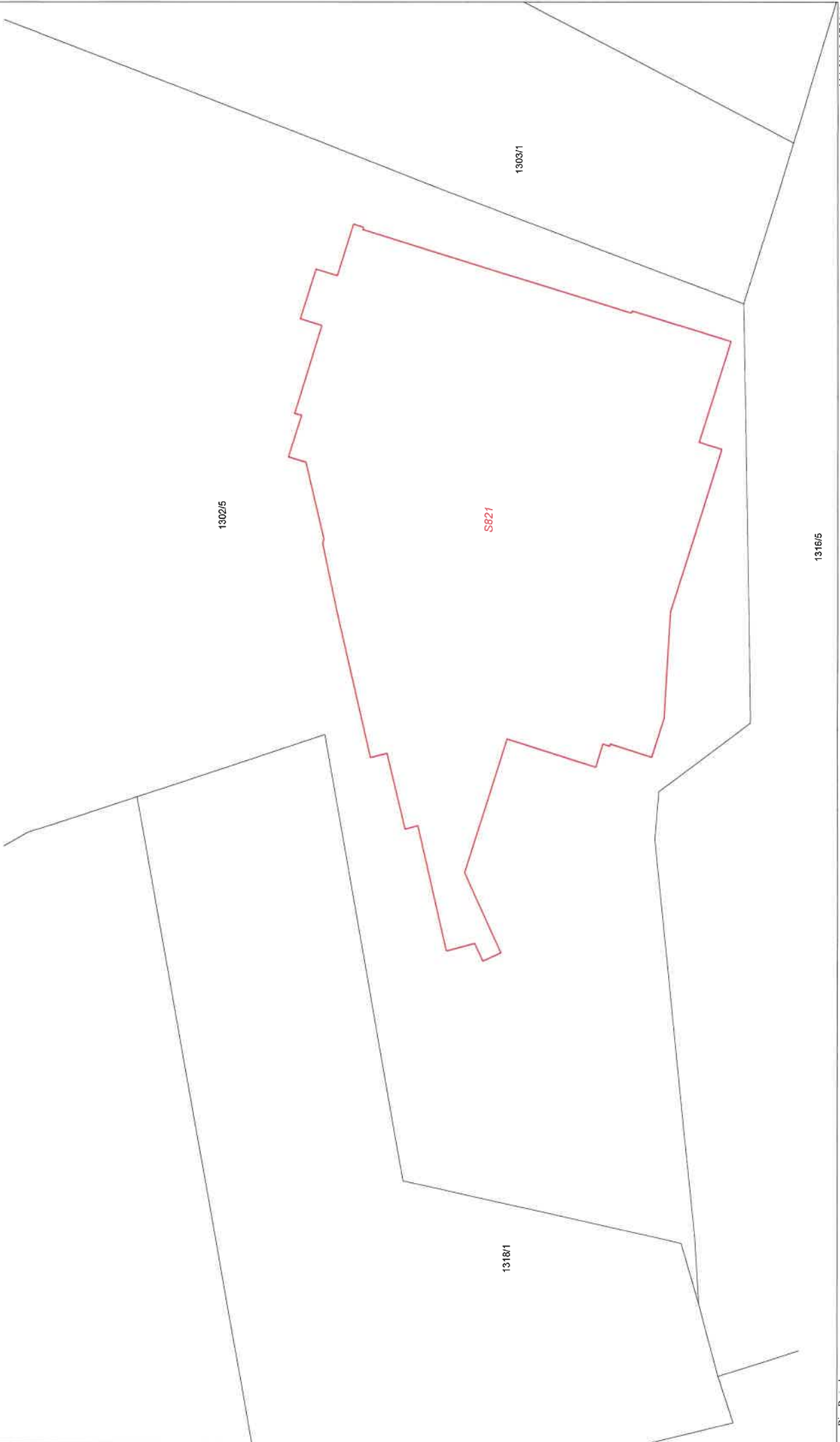
10000037179

Datum izdelave:

28.12.2023

1319

Merilo - 1 : 500



ST 3A